



معاونت پژوهش، برنامه‌ریزی و سنجش مهارت  
دفتر سنجش مهارت و صلاحیت حرفه‌ای

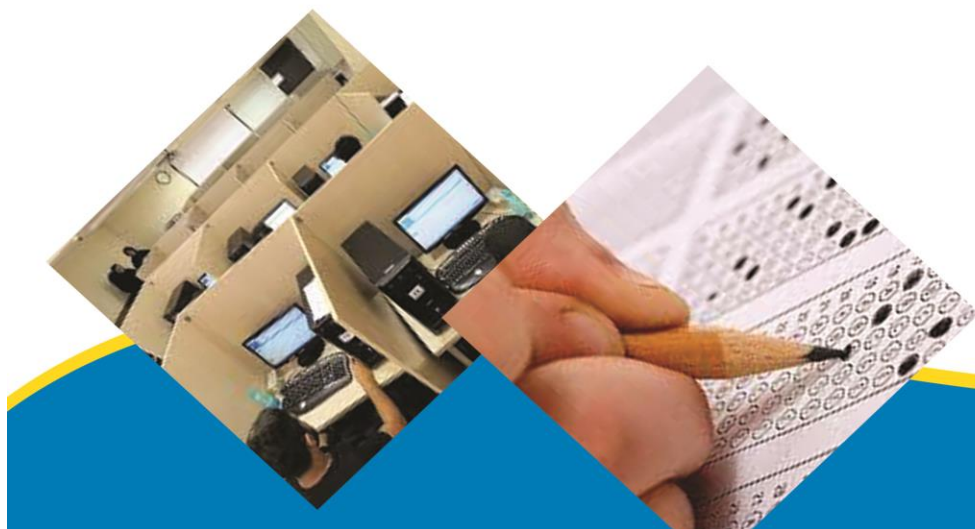
## آزمون دانشی (آنلاین - کتبی کاغذی)

### خدمات

### گروه : امور مالی و بازرگانی

نام استاندارد: رایانه کار حسابداری مالی

کد استاندارد: ۱-۱۰/۱۸/۱/۵



۱- در حساب های موسسه کد ۴۱۵ می تواند نشان دهنده ی کدام حساب باشد؟

الف -بستانکاران

ب -سرمایه

ج -هزینه اجاره

د -درآمد تعمیرات.

۲- کدام یک از گروه های زیر جزو استفاده کنندگان برون سازمانی می شوند؟

الف -مدیر عامل

ب -مدیران اجرایی

ج -اعتبار دهندگان

د -گردانندگان عملیات

۳- در شرایط اقتصادی تورمی استفاده از کدام روش ارزیابی موجودی کالا باعث نشان دادن سود ناخالص بیشتری خواهد شد؟

الف- lifo

ب - fifo

ج -میانگین موزون

د -شناسایی ویژه

۴- سندی است که به موجب آن امضا کننده تعهد می کند مبلغی را در موعد معین یا عندالمطالبه در وجه حامل یا شخص معینی و یا به حواله کرد آن شخص کار ساز نماید را .....می نامند.

الف -برات.

ب -چک

ج -فیش

د -سفته

۵ - پارچه فروشی یاسر ۳۴۰/۰۰۰ ریال ائانه خریداری شده را به علت معیوب بودن برگشت داده است . چه حسابی

بستانکار می گردد؟

الف -برگشت از خرید و تخفیفات

ب -خرید

ج - ائانه

د -تخفیفات نقدی خرید

۶- کدام گزینه از رشته های تخصصی حسابداری نمی باشد؟

الف -مالیاتی

ب -صنعتی

ج -مدیریت

د -بازاریابی

۷ - کدام مورد از موسسات زیر تجاری(بازرگانی) می باشد؟

الف -تولیدی لوازم خانگی

ب -آموزشگاه رانندگی

ج - سوپر مارکت

د - تعمیر گاه خودرو

۸- چکی به مبلغ ۱۳۰۰۰۰ ریال صادر گردیده است، که تا تاریخ تهیه صورت مغایرت به بانک جهت وصول ارائه نشده با این مورد چگونه برخورد می شود؟

الف - چک لاوصول است و از مانده دفتر کسر می گردد

ب - به مانده دفاتر اضافه می شود

ج - چک معوق است و از مانده صورت حساب ارسالی بانک کسر می گردد.

د - به مانده صورت حساب بانک اضافه می گردد

۹- در نظر گرفتن موجودیت مستقل و هویتی جدا برای موسسه جدا از مالک یا مالکان آن بیان کننده ی کدام فرض یا اصل حسابداری می باشد؟

الف - اصل محافظه کاری

ب - فرض تفکیک شخصیت.

ج - اصل تطابق

د - فرض تداوم فعالیت

۱۰- کدام یک از رویدادهای زیر باعث کاهش بدهی می شود؟

الف - دریافت از بدهکاران

ب - خرید ساختمان به طور نسیه.

ج - پرداخت به بستانکاران

د - فروش اثاثه به طور نسیه

۱۱- ثبت ارسال صورت حساب برای مشتریان بابت خدمات انجام شده به آنان در دفاتر موسسه ارسال کننده کدام گزینه است؟

الف - اسناد دریافتی (بدهکار) - درآمد (بستانکار)

ب - بدهکاران ( بدهکار ) - درآمد ( بستانکار )

ج - صندوق (بدهکار) - درآمد (بستانکار)

د - هزینه (بدهکار) - اسناد پرداختی (بستانکار)

۱۲- شرکت لادن در تاریخ ۳۰/۱۰/۹۳ مبلغ ۳۰۰/۶۰۰/۳ ریال بابت اجاره ۹ ماهه پرداخت نمود . در تاریخ ۲۹/۱۲/۹۳ جهت اصلاح کدام مورد ثبت می شود؟

الف - هزینه اجاره ۸۰۰۰۰۰ ریال بستانکار

ب - پیش پرداخت اجاره ۸۰۰۰۰۰ ریال بستانکار

ج - پیش پرداخت اجاره ۸۰۰۰۰۰ ریال بدهکار

د - پیش پرداخت اجاره ۳۶۰۰۰۰۰ ریال بستانکار

۱۳- کدام یک از حساب های زیر تحت عنوان دارایی طبقه بندی نمی شود؟

الف - حق اختراع

ب - پیش پرداخت بیمه

ج - ملزومات

د - پیش دریافت درآمد

۱۴- در پایان دوره مالی حساب خلاصه سود و زیان به کدام یک از حساب های زیر بسته می شود؟

الف - سرمایه

ب - برداشت

ج - تراز اختتامیه

د - بانک

۱۵- عنوان صورت مالی به ترتیب شامل ..... و ..... و ..... می باشد.

الف - نام موسسه - نام صورت مالی - تاریخ یا دوره زمانی

ب - نام صورت مالی - نام موسسه - تاریخ یا دوره زمانی

ج - نام موسسه - تاریخ یا دوره زمانی - نام صورت مالی

د - نام صورت مالی - تاریخ یا دوره زمانی - نام موسسه

۱۶- کدام یک از حساب های زیر حساب مخلوط می باشد؟

الف - حق سرقفلی

ب - حسابهای پرداختنی

ج - ائانه

د - پیش پرداخت هزینه

۱۷- کدام یک از تخفیفات زیر در دفاتر ثبت نمی شود؟

الف - تخفیفات برگشت از فروش

ب - تخفیفات نقدی

ج - تخفیفات به علت عیب و نقص کالا

د - تخفیفات تجاری و تخفیفات بر اساس توافق طرفین.

۱۸- درآمد دریافتنی یک حساب ..... است .

الف - درآمد

ب - دارایی

ج - بدهی

د - هزینه

۱۹- وصول مطالبات باعث ..... می شود .

الف - کاهش در دارایی های جاری

ب - کاهش در بدهی های جاری

ج - افزایش در دارایی های جاری

د - جابجایی دارایی های جاری .

۲۰- در کار برگ ۱۰ ستونی، ستون ۵ و ۶ نشانگر چیست؟

الف - تراز آزمایشی

ب - تراز آزمایشی اصلاح شده .

ج - سود و زیان

د - اصلاحات

۲۱- حساب سر قفلی جزء :

الف - دارایی های جاری است

ب - دارایی های ثابت مشهود است .

ج - دارایی های ثابت نامشهود است

د - بدهی های جاری است

۲۲- کدام فعالیت در جمع بدهی ها تأثیری ندارد؟

الف - صدور سفته برای بستانکاران .

ب - خرید ائانه نسیه

ج - پرداخت هزینه حقوق

د - خرید ائانه نسیه - صدور سفته برای بستانکاران

۲۳- تخفیفی را که عمده فروشان و تولید کنندگان معمولاً نسبت به نرخهای اعلام شده در لیست قیمت خود به

خریداران می دهند چه نام دارد؟

الف - تخفیف تجاری

ب - تخفیف نقدی

ج - تخفیف توافقی

د - تخفیف به علت عیب و نقص

۲۴- با ثبت بدهکار مانده حساب زیر در دفتر کل کاهش می یابد؟

الف - برگشت از فروش و تخفیفات

ب - برگشت از خرید و تخفیفات .

ج - تخفیفات نقدی فروش

د - اسناد دریافتنی

۲۵- فرمول زیر را تکمیل کنید؟ (کالای آماده برای فروش = ؟ + خرید خالص)

الف - موجودی اول دوره

ب - موجودی پایان دوره

ج - فروش خالص

د - برگشت از فروش

۲۶- کدام یک از موارد زیر جزء دفاتر پلمپ شده موسسه می باشد؟

الف - دفتر معین

ب - دفتر انبار

ج - دفتر کل

د - دفتر اندیکاتور

۲۷- اگر موجودی پایان دوره بیش از واقع ارزیابی گردد.....

الف - سود موسسه کاهش می یابد

ب - جمع دارایی ها کاهش می یابد

ج - سود موسسه افزایش می یابد.

د - تأثیری بر سود ندارد.

۲۸- صورت حسابهای مالی را می توان بطور مستقیم از روی کدام گزینه تهیه کرد؟

الف - دفتر روزنامه

ب - تراز آزمایشی اصلاح شده

ج - صورت حساب سود و زیان

د - اسناد دریافتنی

۲۹- سفته ای در تاریخ ۱۵/۵/۹۳ صادر و مدت آن ۱۲۰ روز می باشد، سر رسید آن برابر است با:

الف - ۹۳/۹/۱۳

ب - ۹۳/۹/۱۴

ج - ۹۳/۹/۱۲

د - ۹۳/۹/۱۵

۳۰- در روش نگهداری دائمی حساب موجودی کالا - خرید کالا در بدهکار کدام حساب زیر ثبت می شود ؟

الف - خرید

ب - موجودی کالا

ج - کالای آماده برای فروش .

د - قیمت تمام شده کالای فروش رفته

۳۱- حسابی که خود به خود بسته شده و نیازی به بستن ندارد کدام است ؟

الف - تراز افتتاحیه

ب - خلاصه سود و زیان

ج - درآمد تعمیرات

د - هزینه سوخت

۳۲- کدام یک از فعالیت های مالی زیر موجب افزایش دارایی و بدهی می شود؟

الف - وصول صورت حساب بابت تعمیر و نگهداری ائانه

ب - خرید وسائط نقلیه با صدور سفته سه ماهه.

ج - پرداخت بدهی بطور نقد

د - خرید کالا به طور نقد

۳۳- به عدم پرداخت مبلغ سفته در سر رسید تو سطر متعهد اصطلاحاً ..... می گویند .

الف - سر رسید سفته

ب - اعتراض قانونی

ج - تنزیل سفته

د - نکول یا واخواست سفته .

۳۴- جمع دارایی های موسسه ای ۲۴۰۰۰۰۰۰ ریال می باشد اگر جمع بدهی های آن موسسه یک سوم سرمایه باشد

سرمایه موسسه چه قدر است؟

الف - ۶۰۰۰۰۰۰ ریال

ب - ۱۸۰۰۰۰۰۰

ج - ۱۴۰۰۰۰۰۰

د - ۹۰۰۰۰۰۰۰

۳۵- سرمایه اول دوره موسسه ای ۱۲۰۰۰۰۰۰ ریال و سرمایه گذاری مجدد در طی دوره ۸۰۰۰۰۰۰۰ ریال بوده است اگر

صاحب موسسه مبلغ ۲۰۰۰۰۰۰ ریال برداشت نموده باشد و مانده سرمایه در پایان دوره ۲۵۰۰۰۰۰۰ ریال باشد میزان سود یا

زیان موسسه کدام است؟

الف - ۷۰۰۰۰۰۰ ریال زیان

ب - ۶۰۰۰۰۰۰ ریال سود

ج - ۶۰۰۰۰۰۰ ریال زیان

د - ۷۰۰۰۰۰۰ ریال سود

۳۶- در صدور برات قبل از اعلام قبولی چه حسابی در دفاتر صادر کننده ی برات بدهکار می شود؟

الف - اسناد در یافتنی

ب - بستانکاران

ج - بدهکاران

د - تازمانی که برات توسط براتگیر قبول و امضا نشود ثبتی در دفاتر صورت نمی گیرد

۳۷- کدام حساب معمولاً می تواند دارای مانده بدهکار یا بستانکار باشد؟

الف - کسر و اضافی صندوق .

ب - اسناد دریافتنی در جریان وصول

ج - سرقفلی

د - تنخواه گردان

۳۸- پیش پرداخت اجاره جزء کدام طبقه از حساب به شمار می آید؟

الف - دارایی جاری .

ب - درآمد

ج - بدهی ثابت

د - دارایی نامشهود

۳۹- کدام اصطلاح مترادف کلمه تراز نامه است؟

الف - صورت دریافت و پرداخت

ب - بیلان

ج - کار برگ

د - صورت حساب سرمایه

۴۰- نگهداری حساب تنخواه به چند روش است؟

الف - ثابت و مشخص

ب - مشخص و متغیر

ج - متغیر و جاری

د - ثابت و متغیر

۴۱- شناخت حقوق پرداختنی در جهت رعایت:

الف - اصل بهای تمام شده است

ب - اصل محافظه کاری است

ج - اصل شناخت است

د - اصل تطابق هزینه و درآمدها است .

۴۲- زمانی که چک های صادره توسط ذینفع به بانک ارائه نشود در صورت مغایرت بانکی به آن ها .....

الف - سپرده بین راهی گویند

ب - چک های معوق گویند

ج - چک های لاوصول گویند

د - چک های بدون محل گویند

۴۳- کدام یک از حساب های زیر جزء دارایی های جاری نمی باشد؟

الف - بانک

ب - اسناد دریافتی

ج - اثاثه

د - پیش پرداخت اجاره

۴۴- کدام یک از گزینه های زیر، معادله اصلی حسابداری را نشان می دهد؟

الف- دارایی = بدهی - سرمایه

ب- سرمایه = بدهی - دارایی

ج- دارایی = بدهی + سرمایه .

د- بدهی = سرمایه + دارایی

۴۵- دارایی های موسسه ای ۱۵/۰۰۰/۰۰۰ ریال و بدهی های آن ۳/۰۰۰/۰۰۰ ریال می باشد سرمایه آن چقدر است؟

الف- ۳/۰۰۰/۰۰۰ ریال

ب- ۱۲ / ۰۰۰/۰۰۰ ریال

ج- ۱۵/۰۰۰/۰۰۰ ریال

د- ۱۸/۰۰۰/۰۰۰ ریال

۴۶- اصول پذیرفته شده حسابداری جنبه ..... دارد.

الف- بنیادی و زیر بنایی

ب- اجرایی و کاربردی .

ج- محدودیت در اجرا

د- پیش بینی و برآورد

۴۷- زمانی که عمر یک موسسه به دوره های زمانی کوتاه و مساوی تقسیم شود این کار به معنای پذیرفتن .....

می باشد.

الف- فرض تداوم فعالیت

ب- فرض دوره مالی

ج- فرض تعهدی

د- فرض واحد اندازه گیری پولی

۴۸- بانکداران (عمده فروشان) جزء کدام یک از موسسات زیر محسوب می شوند؟

الف- خدماتی

ب- تولیدی

ج- بازرگانی

د- دولتی

۴۹- موسساتی را که خدماتی به مشتریان عرضه می کنند و در قبال آن کارمزد یا حق الزحمه دریافت می کنند را



..... می گویند.

الف- موسسات بازرگانی

ب- موسسات تولیدی

ج- موسسات خدماتی .

د- موسسات انتفاعی

۵۰- کدام یک از موارد زیر جزء استفاده کنندگان درون سازمانی می باشد؟

الف- فروشندگان کالاها و خدمات

ب- دولت

ج- مدیر عامل شرکت .

د- مشتریان

۵۱- کارخانه تولید اتصالات پی وی سی با سرمایه آقای وحیدی ایجاد شده این کارخانه جزء کدام یک از موسسات ذیل

می باشند؟

الف- خدماتی - خصوصی

ب- بازرگانی - تعاونی

ج- تولیدی - دولتی

د- تولیدی - خصوصی

۵۲- نقد ترین نوع دارایی یک موسسه چیست؟

الف- تنخواه گردان

ب- وجوه بانکی

ج- صندوق

د- سپرده های کوتاه مدت

۵۳- کدام یک از مفاهیم زیر از اصول حسابداری نمی باشد؟

الف- تطابق

ب- افشا

ج- دوره مالی

د- بهای تمام شده

۵۴- وضع هزینه های یک دوره از درآمد همان دوره مصداق چه اصلی است؟

الف- تحقق درآمد

ب- بهای تمام شده

ج- احتیاط

د- تطابق

۵۵- حسابدار شرکت هزینه های شخصی مربوط به مالک شرکت را در هزینه های شرکت ثبت می نماید این اشتباه

باعث نقض کدام یک از مفروضات حسابداری می شود؟

الف- فرض دوره مالی

ب- فرض تفکیک شخصیت .

ج- فرض تداوم فعالیت

د- فرض تعهدی

۵۶- کد مناسب حساب هزینه تعمیرات کدام گزینه است؟

الف- ۱۰۰

ب- ۲۰۰

ج- ۳۰۰

د- ۵۰۰

۵۷- «شناسایی استهلاک دارایی ثابت به شکل معقول و منظم در طی دوره مالی» از کدام اصل تبعیت می کند؟

الف- اصل بهای تمام شده

ب- اصل تطابق هزینه با درآمد.

ج- اصل اهمیت

د- اصل رویداد مالی

۵۸- طبقه بندی مؤسسات به واحدهای انتفاعی و غیر انتفاعی بر اساس کدام ویژگی های زیر است؟

الف- نوع فعالیت

ب- نوع مالکیت

ج- تعداد مالکیت

د- هدف فعالیت

۵۹- شناسایی هزینه به محض تحمل و درآمد به محض تحقق دلالت بر کدام مبنا دارد؟

الف- تفکیک شخصیت

ب- تطابق

ج- تعهدی

د- دوره مالی

۶۰- کدام گزینه از شروط شناسایی در آمد مؤسسات نمی باشد؟

الف- در آمد قابل اندازه گیری باشد

ب- معامله ای صورت پذیرفته باشد

ج- رویداد مالی اتفاق افتاده باشد

د- وجه خدمات دریافت شده باشد

۶۱- ادعا و حق مالی بستانکاران نسبت به دارایی های موسسه دلالت دارد بر.....

الف- بدهی

ب- سرمایه

ج- هزینه انتقالی

د- دارایی نامشهود

۶۲- فزونی در آمد بر هزینه چه تأثیری بر سرمایه دارد؟

الف- بی تأثیر

ب- تعادلی

ج- افزایشی

د- کاهش

۶۳- کدام یک از گزینه های زیر مفهوم حساب معین است؟

الف- حساب معین همان سند حسابداری است

ب- حساب معین همان حساب تفضیلی است

ج- حساب معین ریز حساب کل است.

د- حساب معین یک حساب مستقل است

۶۴- کدام یک از رویدادهای زیر موجب بدهکار شدن یک حساب دارایی نمی گردد؟

الف- خرید نقدی ائانه

ب- دریافت وجه از بدهکاران

ج- خرید نسبه ملزومات

د- پرداخت وجه به بستانکاران .

۶۵- افزایش در دارایی و افزایش در هزینه به ترتیب چگونه نشان داده می شود؟

الف- بدهکار - بدهکار

ب- بستانکار-بستانکار

ج- بدهکار-بستانکار

د- بستانکار- بدهکار

۶۶- مرحله طبقه بندی اطلاعات مالی در کدام مرحله از عملیات حسابداری اتفاق می افتد؟

الف- دفتر روزنامه

ب- دفتر اموال

ج- سند حسابداری

د- دفتر کل

۶۷- کدام یک از حساب های زیر ماهیت بدهکار ندارند؟

الف- پیش دریافت

ب- پیش پرداخت

ج- ملزومات

د- تجهیزات

۶۸- یک رویداد مالی به چه ترتیبی شناسایی و ثبت می شود؟

الف- ثبت در دفتر روزنامه - وقوع معامله - تهیه اسناد حسابداری - انتقال به دفتر کل

ب- وقوع معامله - ثبت در دفتر روزنامه - تهیه اسناد حسابداری - انتقال به دفتر کل

ج- وقوع معامله - تهیه اسناد حسابداری - ثبت در دفتر روزنامه - انتقال به دفتر کل .

د- انتقال به دفتر کل - تهیه اسناد حسابداری - ثبت در دفتر روزنامه- وقوع معامله

۶۹- پیش پرداخت اجاره یک ساله از بانک به چه صورتی در دفاتر ثبت می شود؟

الف- پیش پرداخت اجاره بدهکار - بانک بستانکار .

ب- پیش پرداخت اجاره بدهکار- صندوق بستانکار

ج- هزینه اجاره بدهکار- پیش پرداخت اجاره بستانکار

د- هزینه اجاره بدهکار- بانک بستانکار

۷۰- پیش پرداخت بیمه ماهیت ..... دارد.

الف- بدهکار

ب- بستانکار

ج- هم بدهکار و هم بستانکار

د- بدهکار یا بستانکار

۷۱- حساب پیش دریافت در آمد چه ماهیتی دارد و با چه حسابی بسته می شود؟

الف- بدهکار- حساب خلاصه سود و زیان

ب- بستانکار - حساب خلاصه سود و زیان

ج- بستانکار - تراز اختتامی .

د- بدهکار - تراز اختتامی

۷۲- اگر شرکتی ارائه خدمات خود را به طور نسبی انجام دهد چه ثبتی انجام می شود؟

الف- بدهکاران ( ح دریافتنی ) بد - در آمد بس .

ب- بدهکاران ( ح دریافتنی ) بد - بانک بس

ج- بستانکاران ( ح پرداختنی ) بد - در آمد بس

د- هزینه ها بد - حساب های پرداختنی بس

۷۴- اگر وامی به دیگران پرداخت کنیم چه حسابی بدهکار می شود؟

الف- وام پرداختنی

ب- وام دریافتنی

ج- حساب های پرداختنی

د- صندوق

۷۵- دیون و تعهداتی که انتظار می رود طی یک سال از تاریخ ترازنامه پرداخت شوند..... می باشند.

الف- وام ها

ب- بدهی های جاری .

ج- بدهی های بلندمدت

د- دارایی های جاری

۷۶- دفتری که معمولاً در پایان هر هفته نوشته می شود و مانده حساب ها را مشخص می کند چه نام دارد؟

الف- دفتر معین

ب- دفتر صندوق

ج- دفتر درآمد و هزینه

د- دفتر کل

۷۷- وقتی حسابی که مانده اش در پایان عملیات همیشه بستانکار است در یک رویداد مالی بدهکار شود این

حساب.....

الف- تغییری نداشته است

ب- کاهش یافته

ج- افزایش یافته

د- بستگی به رویداد مالی دارد

۷۸- اگر موسسه ای خریدی را به طور نسبی انجام دهد طرف بدهکار ثبت حسابداری آن چه خواهد بود؟

الف- بدهکاران ( ح دریافتنی )

ب- بستانکاران ( ح پرداختنی )

ج- خرید

د- حساب های دریافتنی

۷۹- حساب های جزء حسابهای کل بدهکاران در کدام دفاتر نگهداری می شود؟

الف- دفتر روزنامه

ب- دفتر کل

ج- دفتر معین

د- دفتر کپی

۸۰- در اتفاق روبرو چه حسابی بستانکار می شود؟ (ارسال صورت حساب برای مشتری)

الف- بدهکاران (ح دریافتی)

ب- بستانکاران (ح پرداختی)

ج- در آمد

د- هزینه

۸۱- نام دیگر سند حسابداری چیست؟

الف- برگه حسابداری

ب- دفتر روزنامه

ج- دفتر کل

د- دفتر معین

۸۲- آپارتمان جزء کدام یک از حساب ها است؟

الف- دارایی ها

ب- بدهی ها

ج- سرمایه

د- در آمد

۸۳- پول یا سایر اموالی که صاحب یا صاحبان موسسه از موسسه برای خود بر می دارند در چه حسابی ثبت می شود؟

الف- سرمایه

ب- برداشت

ج- در آمد

د- هزینه

۸۴- پرداخت بدهی به طلبکاران به صورت نیمه سفته و نیمه چک چه ثبتی دارد؟

الف- صندوق بد - بانک بد - بستانکاران (ح پرداختی) بس

ب- بانک بد - بدهکاران (ح دریافتی) بد - بستانکاران (ح پرداختی) بس

ج- بانک بد - اسناد دریافتی بد - بستانکاران (ح پرداختی) بس

د- بستانکاران (ح پرداختی) بد - بانک بس - اسناد پرداختی بس.

۸۵- دریافت پول نقد در مقابل طلب قبلی چه نوع اثری در حساب ها دارد؟

الف- افزایش دارایی - افزایش بدهی

ب- جابجایی دارایی ها

ج- افزایش دارایی - افزایش سرمایه

د- جابجایی بدهی ها

۸۶- مبلغ ۳/۰۰۰/۰۰۰ ریال ائانه که نقداً خریداری شده بود به علت عیب و نقص برگشت داده شده چه حسابی بستانکار

می گردد؟

الف- برگشت از خرید ائانه

ب- صندوق یا بانک

ج- فروش ائانه

د- ائانه

۸۷- کاهش کدام حساب با دیگران متفاوت است؟

الف- دارایی

ب- سرمایه

ج- در آمد

د- بدهی

۸۸- حساب های پرداختنی در چه صورت بستانکار می شود؟

الف- باز پرداخت وام

ب- برگشت دارایی که نسبه خریداری شده باشد

ج- پرداخت بدهی

د- دریافت خدمات از دیگران به طور نسبه .

۸۹- کدام یک از معاملات تأثیری در معادله حسابداری نمی گذارد؟

الف- خرید نسبه ساختمان

ب- دریافت طلب از بدهکاران .

ج- پرداخت به بستانکاران

د- سرمایه گذاری مجدد نقدی

۹۰- در ازای پرداخت بخشی از بدهی ها کدام حساب بدهکار می شود؟

الف- سرمایه

ب- صندوق

ج- حساب های دریافتنی

د- حسابهای پرداختنی .

۹۱- کدام یک از حساب های زیر معمولاً مانده بدهکار دارد؟

الف- اجاره پرداختنی

ب- پیش پرداخت بیمه

ج- پیش دریافت در آمد

د- در آمد حسابرسی

۹۲- وصول مطالبات بر کدام بخش از معادله حسابداری اثر می گذارد؟

الف- جابجایی بدهی ها است

ب- جابجایی دارایی ها و بدهی ها است

ج- جابجایی دارایی ها است .

د- افزایش سرمایه است

۹۳- مانده یک حساب T عبارت است از.....

الف- مبلغ مندرج در سمت بدهکار

ب- مبلغ مندرج در سمت بستانکار

ج- تفاضل جمع ارقام بدهکار و بستانکار .

د- حاصل جمع ارقام بدهکار و بستانکار

۹۴- سرمایه مؤسسه ای یک سوم جمع دارایی های آن می باشد. در صورتی که جمع مبلغ بدهی ۱۵۰/۰۰۰ ریال باشد جمع دارایی ها چه قدر است؟

الف- ۷۵۰/۰۰۰ ریال

ب- ۲۲۵/۰۰۰ ریال

ج- ۵۰/۰۰۰ ریال

د- ۱۰۰/۰۰۰ ریال

۹۵- به طور معمول و قراردادی، اگر شماره حسابی به ۳ آغاز شود جزء کدام طبقه از حساب ها خواهد بود؟

الف- دارایی ها

ب- بدهی ها

ج- سرمایه

د- درآمد

۹۶- طبق کدام اصل معاملات باید بر مبنا و اساس قیمت های تحقق یافته ثبت و گزارش شوند؟

الف- تحقق درآمد

ب- تطابق هزینه با درآمد

ج- بهای تمام شده .

د- افشاء

۹۷- کدام گزینه دلالت بر تعریف دارایی ندارد؟

الف- قابل تبدیل به پول باشد

ب- دارای منافع آتی باشد

ج- متعلق به مؤسسه باشد

د- قابل جابجایی باشد .

۹۸- کدام یک از رویدادهای زیر موجب بدهکار شدن یک حساب دارایی نمی گردد؟

الف- خرید نقدی اثاثه

ب- دریافت وجه از بدهکاران

ج- خرید نسبه ملزومات

د- پرداخت وجه به بستانکاران .

۹۹- کدام یک از حساب های زیر ماهیت بدهکار ندارند؟

الف- پیش دریافت

ب- پیش پرداخت

ج- ملزومات

د- تجهیزات

۱۰۰- اگر مدیر عامل پولی را به عنوان قرض از بانک شرکت دریافت کند چه ثبتی انجام می شود؟

الف- برداشت بد - بانک بس .

ب- بانک بد - برداشت بس

ج- بدهکاران بد - برداشت بس

د- برداشت بد- بستانکاران بس

۱۰۱- پیش پرداخت اجاره یک ساله از بانک به چه صورتی در دفاتر ثبت می شود؟

الف- پیش پرداخت اجاره بدهکار - بانک بستانکار

ب- پیش پرداخت اجاره بدهکار- صندوق بستانکار

ج- هزینه اجاره بدهکار- پیش پرداخت اجاره بستانکار

د- هزینه اجاره بدهکار- بانک بستانکار

۱۰۲- پیش پرداخت بیمه ماهیت ..... دارد.

الف- بدهکار

ب- بستانکار

ج- هم بدهکار و هم بستانکار

د- بدهکار یا بستانکار

۱۰۴- کدام معامله موجب افزایش دارایی و کاهش موجودی صندوق می شود؟

الف- اخذ چک از بدهکاران بابت مطالبات

ب- خرید میز و صندلی به طور نسیه

ج- پرداخت پول به بستانکاران

د- خرید نقدی آپارتمان .

۱۰۵- شرکت پیام در ۱/۲/۸۳ قراردادی به مبلغ ۴/۰۰۰/۰۰۰ ریال به مدت دو سال جهت ارائه خدمات به شرکت کامران

منعقد نمود در تاریخ فوق چه حسابی بستانکار می گردد؟

الف- در آمد

ب- حساب های دریافتنی

ج- پیش دریافت

د- ثبت نمی شود

۱۰۶- کدام یک از گزینه های زیر مفهوم حساب تفصیلی است؟

الف- تفصیلی ریز حساب معین است .

ب- تفصیلی یک حساب مستقل است

ج- تفصیلی ریز حساب کل است

د- تفصیلی همان معین است

۱۰۷- حسابداری تجارت خانه ای فراموش کرده برداشت شخص صاحب تجارتخانه را در دفاتر ثبت نماید این اشتباه

موجب می شود ..... گزارش شود.

الف- دارایی و سرمایه بیش از واقع .

ب- دارایی کمتر و سرمایه بیشتر از واقع

ج- دارایی بیشتر و سرمایه کمتر از واقع

د- دارایی و سرمایه کمتر از واقع

۱۰۸- فروش دارایی به صورت نسیه چه اثری بر معادله حسابداری می گذارد؟

الف- کاهش بدهی و افزایش دارایی هاست

ب- افزایش بدهی هاست

ج- افزایش دارایی هاست



د- جابجایی در دارایی هاست .

۱۰۹- اگر شرکتی به کارگر خود وامی را پرداخت کند حسابدار شرکت چه حسابی را بستانکار می کند؟

الف- وام دریافتی

ب- وام پرداختی

ج- حسابهای پرداختی

د- بانک

۱۱۰- دارایی های جاری بر چه اساسی در ترازنامه مرتب می شوند؟

الف- عمر مفید

ب- تاریخ سر رسید

ج- کاهش نقدینگی

د- تاریخ صدور

۱۱۱- کدام یک از گزینه های زیر از دارایی های نامشهود نمی باشد؟

الف- حق الاختراع

ب- سرقتی

ج- کارمزد

د- حق امتیاز

۱۱۲- سود ( زیان ) مؤسسه آلفا با فرض اینکه سرمایه ابتدای دوره ۷۵۰ ریال، سرمایه گذاری مجدد ۲۵۰ ریال، سرمایه

پایان دوره ۵۰ ریال و برداشت ۵۵۰ ریال باشد چقدر است؟

الف- ۴۰۰ ریال سود

ب- ۴۰۰ ریال زیان

ج- ۱۵۰۰ ریال زیان

د- ۱۰۰۰ ریال سود

۱۱۳- دو ستون اول تراز آزمایشی چهار ستونی باید با :

الف- دو ستون بعدی تراز آزمایشی برابر باشد

ب- جمع مانده های بدهکار و بستانکار حسابهای دفتر کل برابر باشد

ج- گردش عملیات دفتر روزنامه برابر باشد.

د- مانده ترازنامه برابر باشد

۱۱۴- کدام یک از حساب های زیر جزء دارایی ها نیست؟

الف- زمین

ب- ماشین تحریر

ج- کامپیوتر

د- پیش دریافت در آمد.

۱۱۵- آخرین مرحله در چرخه حسابداری کدام است؟

الف- تهیه تراز آزمایشی اصلاح نشده

ب- بستن حساب های دائمی .

ج- اصلاحات

د- تهیه صورت های مالی

۱۱۶- نام دیگر حساب های دریافتنی چیست؟

الف- بدهکاران

ب- بستانکاران

ج- طلبکاران

د- تنخواه گردان

۱۱۷- برای تفکیک هریک از حساب های دفتر کل از چه دفاتر دیگری می توان کمک گرفت؟

الف- دفاتر روزنامه اختصاصی

ب- دفاتر معین

ج- دفتر روزنامه عمومی

د- دفاتر کل کمکی

۱۱۸- مانده حساب کدام یک از حساب های زیر در پایان دوره مالی به حساب تراز اختتامیه بسته می شود؟

الف- پیش دریافت ها

ب- هزینه ها

ج- برداشت

د- درآمد ها

۱۱۹- کدام یک از حساب های زیر جزء حساب های موقت نیست؟

الف- هزینه استهلاک

ب- برگشت از فروش و تخفیفات

ج- ملزومات

د- در آمد اجاره

۱۲۰- یک دفتر مجله ، پولی را که بابت آبونمان ۶ ماهه مجله از مشتریان خود دریافت می کند را باید در کدام حساب

زیر ثبت کند؟

الف- پیش پرداخت مجله

ب- هزینه تهیه مجله

ج- پیش دریافت فروش مجله .

د- بستانکاران فروش مجله

۱۲۱- مرحله ای از مراحل چرخه حسابداری است که سبب طبقه بندی حساب ها می گردد؟

الف- تفکیک حساب ها در دفتر کل

ب- تهیه تراز آزمایشی اصلاح نشده

ج- تهیه تراز آزمایشی اصلاح شده

د- ثبت در سند حسابداری

۱۲۲- پیش دریافت در آمد در کدام طبقه قرار می گیرد؟

الف- بدهی جاری

ب- دارایی جاری

ج- بدهی ثابت

د- دارایی ثابت

۱۲۳- کدام یک از اقلام زیر در صورت حساب سود و زیان درج نمی شود؟

الف- در آمد اجاره

ب- هزینه آب و برق

ج- پیش پرداخت اجاره .

د- هزینه اجاره

۱۲۴- در دو ستون اقلام ترازنامه کاربرگ مورد زیر وجود ندارد؟

الف- برداشت

ب- سرمایه اول دوره

ج- ذخیره استهلاک انباشته

د- سرمایه آخر دوره .

۱۲۵- کدام یک از گزینه های زیر در کاربرگ در ستون بدهکار سود و زیان و ترازنامه منعکس می شود؟

الف- زیان خالص

ب- سود خالص

ج- برداشت

د- پیش دریافت درآمد

۱۲۶- خرید یک دستگاه ماشین لباسشویی به طور نسبی جهت مصرف در داخل شرکت چه ثبتي دارد؟

الف- ائانه بد- بستانکاران ( ح پرداختنی ) بس

ب- خرید بد صندوق بس

ج- بانک بد - خرید بس

د- حساب های دریافتنی بد - خرید بس

۱۲۷- اگر مانده حساب خلاصه سود و زیان بدهکار شد نشان دهنده چیست؟

الف- سود ناخالص

ب- سود خالص

ج- زیان خالص

د- زیان ناخالص

۱۲۸- کدام یک از گزینه های زیر جزء حساب های موقت است؟

الف- پیش دریافت درآمد اجاره

ب- پیش پرداخت حقوق

ج- درآمد حقوق

د- وام دریافتنی

۱۲۹- کدام یک از گزینه های زیر جزء دارایی های ثابت است؟

الف- بانک

ب- تنخواه گردان

ج- تجهیزات

د- پیش دریافت درآمد

۱۳۰- کدام یک از گزینه های زیر جزء دارایی های جاری می باشد؟

الف- زمین

ب- پیش پرداخت اجاره

ج- ساختمان

د- وسائط نقلیه

۱۳۱- کدام یک از حساب های زیر جزء حساب های دائمی نیست؟

الف- برداشت

ب- سرمایه

ج- پیش دریافت درآمد

د- استهلاک انباشته

۱۳۲- حساب خلاصه سود و زیان در پایان دوره مالی با چه حسابی بسته می شود؟

الف- تراز اختتامیه

ب- تراز افتتاحیه

ج- سرمایه

د- برداشت

۱۳۳- کالای فروش رفته ۵۰۰/۰۰۰ ریال و خرید کالا ۶۰۰/۰۰۰ ریال می باشد. اگر کالای آماده فروش ۸۰۰/۰۰۰ ریال باشد

موجودی کالای پایان سال چقدر است؟

الف- ۴۰۰/۰۰۰

ب- ۳۰۰/۰۰۰

ج- ۱۰۰/۰۰۰

د- ۲۰۰/۰۰۰

۱۳۴- کدام یک از موارد زیر هم در صورت حساب سود و زیان و هم در ترازنامه وارد می شود؟

الف- سرمایه اول دوره

ب- درآمد

ج- موجودی پایان دوره .

د- سرمایه پایان دوره

۱۳۵- حساب برداشت جزء چه حساب هایی است و با چه حسابی بسته می شود؟

الف- سرمایه- حساب خلاصه سود و زیان

ب- موقت - حساب سرمایه .

ج- حساب های دائمی-سرمایه

د- دارایی-حساب خلاصه سود و زیان

۱۳۶- بدهی ها بر چه اساسی مرتب می شوند؟

الف- تاریخ سر رسید .

ب- کاهش نقدینگی

ج- عمر مفید

د- حجم کالا

۱۳۷- سرمایه در ۱/۱/۸۶ مبلغ ۵/۸۰۰/۰۰۰ ریال و در ۲۹/۱۲/۸۶ مبلغ ۸/۹۰۰/۰۰۰ ریال می باشد. اگر سرمایه گذاری مجدد

۳/۰۰۰/۰۰۰ ریال و سود مؤسسه ۱/۶۰۰/۰۰۰ باشد برداشت ماهانه چند ریال است؟

الف- ۱/۵۰۰/۰۰۰ ریال

ب- ۱۲۵/۰۰۰ ریال

ج- ۰۰۰/۱۵۰ ریال

د- ۵۰۰/۱۲ ریال

۱۳۸- کدام حساب در سند افتتاحیه وجود ندارد؟

الف- برداشت

ب- ملزومات

ج- اسناد پرداختی

د- وام پرداختی

۱۳۹- در ستون اصلاحات کاربرگ، حساب پیش دریافت در آمد ۰۰۰/۳۰ ریال بدهکار شده است چه حسابی بستانکار

شده است؟

الف- هزینه

ب- برداشت

ج- در آمد

د- سایر حساب ها

۱۴۰- ملزومات جزء دارایی های ..... می باشد.

الف- نامشهود

ب- ثابت

ج- مشهود

د- جاری

۱۴۱- حق سرقفلی چه نوع دارایی است؟

الف- جاری

ب- غیر جاری

ج- غیر مشهود

د- مشهود

۱۴۲- هزینه استهلاک دارایی ثابت با چه حسابی بسته می شود؟

الف- استهلاک انباشته

ب- حساب خلاصه سود و زیان .

ج- تراز اختتامیه

د- سرمایه

۱۴۳- کدام یک از حساب های زیر در پایان سال مالی به خلاصه حساب سود و زیان بسته نمی شود؟

الف- حقوق پرداختی

ب- درآمد

ج- هزینه حقوق

د- هزینه بهره

۱۴۴- از ۰۰۰/۲۶۰ ریال ملزومات ابتدای دوره در پایان سال ۰۰۰/۶۰ ریال موجود است. در ثبت اصلاحی کدام حساب

بدهکار می شود؟

الف- هزینه ملزومات ۰۰۰/۶۰

ب- ملزومات ۰۰۰/۲۰۰

ج- ملزومات ۰۰۰/۶۰

د- هزینه ملزومات ۰۰۰/۲۰۰

۱۴۵- حساب واسط که در پایان سال مالی برای بستن حساب های دائم در دفتر کل افتتاح و در همان روز بسته می شود

.....

الف- حساب دائمی است

ب- حساب تراز افتتاحیه است

ج- حساب تراز اختتامیه است .

د- چنین حسابی وجود ندارد

۱۴۶- کدام یک از حساب های زیر جزء حساب های مختلط است؟

الف- صندوق

ب- بدهکاران ( ح دریافتنی )

ج- موجودی کالا

د- پیش پرداخت

۱۴۷- از مبلغ ۰۰۰/۰۰۰/۱ ریال پیش دریافت در آمد مبلغ ۰۰۰/۳۰۰ ریال آن در پایان دوره به درآمد قطعی تبدیل شده

است. کدام ثبت اصلاحی برای پایان دوره مالی صحیح است؟

الف- صندوق ۰۰۰/۰۰۰/۱ بد - پ. دریافت در آمد ۰۰۰/۰۰۰/۱ بس

ب- پ. دریافت در آمد ۰۰۰/۳۰۰ بد - در آمد ۰۰۰/۳۰۰ بس

ج- پ. دریافت در آمد ۰۰۰/۰۰۰/۱ بد - در آمد ۰۰۰/۰۰۰/۱ بس

د- صندوق ۰۰۰/۳۰۰ بد - در آمد ۰۰۰/۳۰۰ بس

۱۴۸- اگر حقوق کارگری در پایان یک ماه به تعویق بیافتد و پرداخت نشود چه ثبتی انجام می شود؟

الف- حقوق پرداختنی بد - بانک بس

ب- هزینه حقوق بد - حقوق پرداختنی بس

ج- هزینه حقوق بد - بستانکاران بس

د- حقوق پرداختنی بد - هزینه حقوق بس

۱۴۹- کدام یک از عناوین زیر جزء حساب های دفتر کل یک مؤسسه بازرگانی نیست؟

الف- فروش

ب- موجودی کالا

ج- هزینه ملزومات

د- فروش خالص

۱۵۰- اگر قسمتی از کالایی که به صور نسبه خریداری شده به فروشنده مسترد شود، چه حسابی بدهکار می شود؟

الف- بدهکاران ( ح دریافتنی)

ب- بستانکاران ( ح پرداختنی ) .

ج- ائانه

د- خرید

۱۵۱- مؤسسه خوشنام کالایی به قیمت ۰۰۰/۰۰۰/۲۰ ریال به توافق ۵٪ تخفیف نقداً خریداری می کند. هنگام خرید کالا

چه حسابی به ترتیب بدهکار و بستانکار می شود و به چه مبلغی؟

الف- خرید کالا ۰۰۰/۰۰۰/۱۹ بد - صندوق ۰۰۰/۰۰۰/۱۹ بس

ب- خرید کالا ۲۰/۰۰۰/۰۰۰ بد حساب های پرداختنی ۱۹/۰۰۰/۰۰۰ بس تخفیف نقدی ۱/۰۰۰/۰۰۰ بس

ج- خرید کالا ۲۰/۰۰۰/۰۰۰ بد - صندوق ۲۰/۰۰۰/۰۰۰ بس

د- خرید کالا ۲۰/۰۰۰/۰۰۰ بد - حساب های پرداختنی ۲۰/۰۰۰/۰۰۰ بس

۱۵۲- حساب های فروش کالا ، برگشت از خرید و تخفیفات در پایان دوره مالی با چه حسابی بسته می شوند؟

الف- حساب خلاصه سود و زیان .

ب- تراز اختتامی

ج- تراز افتتاحی

د- بسته نمی شود

۱۵۳- مؤسسه نقش، کالایی به قیمت ۱/۰۰۰/۰۰۰ ریال با تخفیف تجاری ۱۰٪ و تخفیف چانه زنی ۵۰/۰۰۰ ریال به صورت

نسیه با شرط ( ن / ۲۰ - ۲/۱۰ ) به فروش می رساند. ثبت مربوط به دریافت طلب در دوره تخفیف کدام است؟

الف- بانک ۸۸۲/۰۰۰ ریال بد - تخفیفات نقدی فروش ۱۸/۰۰۰ ریال بد - بدهکاران ۹۰۰/۰۰۰ ریال بس

ب- بانک ۸۳۳/۰۰۰ ریال بد - تخفیفات نقدی فروش ۱۷/۰۰۰ ریال بد- بدهکاران ۸۵۰/۰۰۰ ریال بس

ج- بانک ۱/۰۰۰/۰۰۰ ریال بد - بدهکاران ۱/۰۰۰/۰۰۰ ریال بس

د- بانک ۹۰۰/۰۰۰ ریال بد - بدهکاران ۹۰۰/۰۰۰ ریال بس

۱۵۴- برای کدام یک از تخفیفات زیر حساب کل در نظر گرفته می شود؟

الف- تخفیف تبلیغاتی

ب- تخفیف چانه زنی

ج- تخفیف تجاری

د- تخفیف به علت عیب و نقص .

۱۵۵- شرکت تجاری بهاران با واریز ۴/۰۰۰/۰۰۰ ریال به حساب جاری بانک و اختصاص کالایی به ارزش ۲/۰۰۰/۰۰۰ ریال

فعالیت تجاری خود را آغاز نموده است. ثبت حسابداری مربوط کدام است؟

الف- بانک ۴/۰۰۰/۰۰۰ بد - خرید ۲/۰۰۰/۰۰۰ بد - سرمایه ۶/۰۰۰/۰۰۰ بستانکار

ب- بانک ۴/۰۰۰/۰۰۰ بد - موجودی کالا ۲/۰۰۰/۰۰۰ بد - سرمایه ۶/۰۰۰/۰۰۰ بستانکار .

ج- بانک ۶/۰۰۰/۰۰۰ بد - سرمایه ۶/۰۰۰/۰۰۰ بس

د- بانک ۴/۰۰۰/۰۰۰ بد - اثاثه ۲/۰۰۰/۰۰۰ بد - سرمایه ۶/۰۰۰/۰۰۰ بس

۱۵۶- حساب برگشت از فروش و تخفیفات چه ماهیتی دارد و با چه حسابی بسته می شود؟

الف- بدهکار - حساب خلاص سود و زیان .

ب- بدهکار - تراز اختتامی

ج- بستانکار - حساب خلاص سود و زیان

د- بستانکار - تراز اختتامی

۱۵۷- اگر مانده حساب فروش ۵/۰۰۰/۰۰۰، برگشت از فروش و تخفیفات ، ۵۰۰/۰۰۰، قیمت تمام شده کالای فروش رفته

۳/۰۰۰/۹۵۰ باشد. کدام مورد فروش خالص و سود ناویژه صحیح را نشان می دهد؟

الف- فروش خالص ۳/۵۰۰/۰۰۰ - سود ناویژه ۱/۷۵۰/۰۰۰

ب- فروش خالص ۳۰۰/۰۰۰ - سود ناویژه ۲/۰۰۰/۰۰۰

ج- فروش خالص ۳/۸۰۰/۰۰۰ - سود ناویژه ۲/۵۰۰/۰۰۰

د- فروش خالص ۴/۵۰۰/۰۰۰ - سود ناویژه ۵۵۰/۰۰۰

۱۵۸- کدام موجودی کالا در تراز آزمایشی اصلاح نشده درج می شود؟

الف- موجودی کالای اول دوره

ب- موجودی کالای طی دوره

ج- موجودی کالای در راه

د- موجودی کالای پایان دوره

۱۵۹- کاربردگ از لحاظ مبلغی چند ستون دارد؟

الف- ۱۲ ستون

ب- ۱۰ ستون

ج- ۸ ستون

د- ۱۴ ستون

۱۶۰- عبارت روبرو به چه معنی است؟ (ن / ۳۰-۲/۱۰)

الف- نسیه ۳۰ درصد تخفیف- ۲ روز اول - ۱۰ روزه

ب- نسیه ۳۰ روزه- ۲ روزه - ۱۰ درصد تخفیف

ج- نسیه ۳۰ روزه - ۲ روز اول - ۱۰ درصد تخفیف

د- نسیه ۳۰ روزه - ۲ درصد تخفیف - ۱۰ روز اول

۱۶۱- اگر فروشنده کالا، مدت زمان معینی را برای دریافت طلب خود از خریدار و ارائه تخفیف معلوم کند به آن

..... می گویند.

الف- شرط فروش نسیه

ب- دوره فروش نسیه

ج- دوره مالی

د- دوره تخفیف

۱۶۲- هزینه حمل کالای خریداری شده جزء کدامیک از عناوین زیر می باشد؟

الف- دارایی جاری

ب- هزینه اداری

ج- هزینه های فروش

د- هزینه های خرید

۱۶۳- در صورتی که موجودی کالا در ابتدای دوره مالی ۸۰/۰۰۰ ریال و در پایان دوره مالی ۵۰/۰۰۰ ریال و بهای تمام شده

کالای خریداری شده ۲۱۰/۰۰۰ ریال باشد قیمت تمام شده کالای آماده فروش چقدر می باشد؟

الف- ۱۹۰/۰۰۰

ب- ۲۴۰/۰۰۰

ج- ۲۹۰/۰۰۰

د- ۲۶۰/۰۰۰

۱۶۴- در تاریخ ۲۰/۵ مبلغ ۲۰۰/۰۰۰ ریال از مشتری بابت تحویل کالا در ۲۵/۰۵ دریافت شد. ثبت مربوط به ۲۵/۵ بابت

تحویل ۵۰/۰۰۰ ریال کالا به مشتری کدام گزینه است؟

الف- پیش دریافت فروش بد ۲۰۰/۰۰۰ بد - صندوق ۲۰۰/۰۰۰ بس

ب- فروش ۵۰/۰۰۰ بد - پیش دریافت فروش ۵۰/۰۰۰ بس

ج- پیش فروش دریافت ۵۰/۰۰۰ بد - فروش ۵۰/۰۰۰ بس

د- صندوق ۲۰۰/۰۰۰ بد - فروش ۲۰۰/۰۰۰ بس



۱۶۵- با توجه به اطلاعات داده شده مشخص کنید کدام یک از ارقام زیر سود ناویژه شرکت را نشان می دهد؟

فروش کالا	۱/۴۵۰/۰۰۰
برگشت از فروش و ت	۱۵۰/۰۰۰
کالای فروش رفته	۹۰۰/۰۰۰
هزینه عملیاتی	۵۰۰/۰۰۰

الف- ۵۵,۰۰۰

ب- ۳۵۰,۰۰۰

ج- ۴۰۰,۰۰۰

د- ۶۵۰,۰۰۰

۱۶۶- مقداری کالا با شرط ( ن / ۶۰-۴/۱۰ ) فروخته شده به هنگام وصول وجه در طی دوره تخفیف چه حساب یا حساب های بدهکار عبارت است از .....

الف- صندوق و تخفیفات نقدی خرید

ب- صندوق و تخفیفات نقدی فروش .

ج- حساب بدهکاران ( ح دریافتنی )

د- بستانکاران ( ح پرداختنی )

۱۶۷- کالای اول دوره ۵۰/۰۰۰ ریال قیمت تمام شده کالای فروش رفته ۲۰/۰۰۰ ریال و سود ناویژه ۱۲/۰۰۰ ریال است .

فروش خالص چند ریال بوده است؟

الف- ۰۰۰/۳۷

ب- ۰۰۰/۳۲

ج- ۰۰۰/۴۲

د- ۰۰۰/۳۹

۱۶۸- معادل ۷۰٪ کالای ساخته شده به بهای ۳۰۰/۰۰۰ ریال به مبلغ ۳۷۰/۰۰۰ ریال فروخته شده است. سود ناویژه چقدر

می باشد؟

الف- ۰۰۰/۲۲

ب- ۰۰۰/۴۰

ج- ۰۰۰/۷۰

د- ۰۰۰/۱۶۰

۱۶۹- کالایی به ارزش ۵۰۰/۰۰۰ ریال در تاریخ ۱۴/۶/۶۵ با شرط ( ن / ۸۰-۲/۱۷ ) خریداری شد. چنانچه بدهی معامله در

تاریخ ۱۰/۷/۶۵ پرداخت شود، تعیین کنید کدامیک از ارقام زیر باید در حساب تخفیفات نقدی خرید بستانکار گردد؟

الف- صفر ریال

ب- ۰۰۰/۴۹۰ ریال

ج- ۰۰۰/۱۰ ریال

د- ۰۰۰/۵۰۰ ریال

۱۷۰- مانده حساب پیش پرداخت بیمه در تراز آزمایشی کاربرگ مبلغ ۷۰/۰۰۰ ریال بدهکار است. چنانچه حق بیمه

مقتضی نشده مبلغ ۲۵/۰۰۰ ریال باشد اصلاح صحیح در کاربرگ کدام گزینه است؟

الف- هزینه بیمه ۰۰۰/۴۵ بس

ب- پیش پرداخت بیمه ۰۰۰/۴۵ بد

ج- هزینه بیمه ۰۰۰/۲۵ بس

د- پیش پرداخت بیمه ۰۰۰/۴۵ بس .

۱۷۲- اگر موجودی کالای اول دوره کاهش یابد .....

الف- بهای تمام شده کالای فروش رفته کاهش می یابد .

ب- بهای تمام شده کالای آماده برای فروش افزایش می یابد

ج- سود ناخالص کاهش می یابد

د- موجودی کالای پایان دوره افزایش می یابد

۱۷۳- کدام گزینه به عنوان صورت های مالی اساسی و اصلی واحدهای تجاری و تولیدی نمی باشد؟

الف- بیلان

ب- ترازنامه

ج- تراز آزمایشی اصلاح شده

د- صورت سود و زیان

۱۷۴- موجودی کالا در تراز آزمایشی اصلاح نشده نشانگر چیست؟

الف- موجودی کالای اول دوره .

ب- موجودی کالای طی دوره

ج- موجودی کالای پایان دوره

د- موجودی کالای بلا تکلیف

۱۷۵- در کدام روش نگهداری موجودی کالا این حساب تا پایان دوره بدون تغییر باقی می ماند؟

الف- دائمی

ب- ادواری

ج- خرده فروشی

د- میانگین ساده

۱۷۶- موجودی کالا چه ماهیتی دارد و جزء چه حساب هایی است؟

الف- بدهکار - دارایی جاری

ب- بدهکار- دارایی ثابت

ج- بدهی - بستانکار

د- بدهی - بدهکار

۱۷۷- در صورتی که قیمت های کالا روند صعودی را داشته باشند کدام روش ارزیابی موجودی در پایان دوره بیشترین

سود را عاید مؤسسه می کند؟

الف- فایفو

ب- لایفو

ج- شناسایی ویژه

د- میانگین موزون

۱۷۸- هزینه استهلاک اثاثه فروشگاه آرمان در پایان سال ۰۰۰/۱۲۰ ریال است. در صورتی که عمر مفید آن ۵ سال و

قیمت تمام شده آن ۰۰۰/۷۰۰ ریال باشد ارزش اسقاط چند ریال است؟

الف- ۵۸۰/۰۰۰ ریال

ب- ۸۲۰/۰۰۰ ریال

ج- ۱۲۰/۰۰۰ ریال

د- ۱۰۰/۰۰۰ ریال

۱۷۹- کاهش در موجودی کالای آخر دوره - افزایش در بهای تمام شده کالای فروش رفته به ترتیب باعث ..... در سود می شود.

الف- کاهش - کاهش

ب- کاهش - افزایش

ج- افزایش - کاهش

د- افزایش - افزایش

۱۸۰- کدام یک از موارد زیر از ویژگی های روش دائمی است؟

الف- در روش دائمی حتماً باید انبار گردانی نمود

ب- در روش دائمی از کارت حسابداری کالا استفاده می شود

ج- فروشگاه اه و سوپرمارکت ها از روش دائمی استفاده می کنند

د- برای مؤسساتی مثل طلا فروشی و بنگاه اتومبیل استفاده می شود .

۱۸۱- حساب موجودی کالای مؤسسه چه زمانی اصلاح می شود؟

الف- در تاریخ خرید کالا

ب- ابتدای دوره مالی

ج- پایان دوره مالی

د- پایان هر ماه

۱۸۲- شرکت سپاهان در اول دوره ۲۰۰/۰۰۰ ریال موجودی کالا داشت در صورتی که بهای تمام شده کالای فروش رفته

۷۵/۰۰۰ ریال و موجودی کالای پایان دوره ۱۶۰/۰۰۰ ریال باشد بهای تمام شده کالای خریداری شده چند ریال است؟

الف- ۹۱۰/۰۰۰ ریال

ب- ۳۵/۰۰۰ ریال

ج- ۵۹۵/۰۰۰ ریال

د- ۹۵۰/۰۰۰ ریال

۱۸۳- کدام یک از روش های زیر روش ارزیابی موجودی کالا نیست؟

الف- فایفو

ب- دائمی

ج- لایفو

د- میانگین ساده

۱۸۴- در روش نگهداری ادواری، مانده حساب موجودی کالا بدهکار است، این حساب نماینده چیست؟

الف- خرید

ب- کالای اول دوره

ج- کالای آماده برای فروش

د- کالای پایان دوره

۱۸۵- در ثبت اصلاح حساب موجودی کالای پایان دوره چه حسابی بستانکار می شود؟

الف- حساب خلاصه سود و زیان

ب- موجودی کالای پایان دوره

ج- تراز اختتامی

د- موجودی کالای اول دوره

۱۸۶- موجودی کالا در ترازنامه بعد از کدام گزینه گزارش می شود؟

الف- موجودی های نقد

ب- حساب های دریافتی

ج- سایر دارایی ها

د- اثاثه

۱۸۷- کدام یک از دارایی های ثابت زیر استهلاک ناپذیر است؟

الف- تجهیزات

ب- معادن

ج- زمین

د- اثاثه

۱۸۸- در کدام یک از روش های استهلاک، هر ساله استهلاک پذیری دارایی نسبت به سال قبل کاهش پیدا نمی کند؟

الف- روش خط مستقیم

ب- روش نزولی

ج- روش کارکرد

د- روش سال های عمر مفید

۱۸۹- اگر عمر مفید یک دارایی ثابت ۸ سال برآورد شود، نرخ استهلاک دارایی چند درصد است؟

الف- ۸٪

ب- ۱۲٪

ج- ۸٪

د- ۱۲/۵٪

۱۹۰- گزینه صحیح برای ثبت اصلاحی موجودی کالای اول دوره در سیستم ادواری کدام است؟

الف- موجودی کالا- بدهکار

ب- خلاصه سود و زیان - بستانکار

ج- موجودی کالا- بستانکار

د- هیچ ثبتی انجام نمی شود

۱۹۱- قیمت تمام شده یک دارایی ثابت ۱۶/۰۰۰/۰۰۰ ریال و ارزش اسقاط آن ۱/۰۰۰/۰۰۰ ریال است. اگر عمر مفید آن ۱۰

سال برآورد شود، حساب استهلاک انباشته پس از ۴ سال به روش خط مستقیم چند ریال می باشد؟

الف- ۴۰۰/۶۰۰

ب- ۹۰۰/۰۰۰

ج- ۶۰۰/۰۰۰

د- ۱/۵۰۰

۱۹۲- قیمت تمام شده یک دستگاه مونتاژ ۳۰/۰۰۰/۰۰۰ ریال و عمر مفید آن ۴۰ ساعت کار می باشد. اگر این دستگاه

در سال قبل ۵/۰۰۰ ساعت کار کرده باشد، هزینه استهلاک آن در این سال چند ریال است؟

الف - ۰۰۰/۰۰۰/۴

ب - ۰۰۰/۷۵۰/۳

ج - ۰۰۰/۸۰۰/۲

د - ۰۰۰/۴۰۰/۲

۱۹۳- در روش دائمی ، ثبت خرید موجودی کالا به صورت نقد چیست؟

الف- حساب خرید بد - صندوق / بانک بس

ب- صندوق / بانک بد - حساب خرید بس

ج- حساب موجودی کالا بد - صندوق / بانک بس .

د- صندوق / بانک بس- فروش بس

۱۹۴- در روش دائمی ، فروش کالا به صورت نقد چگونه ثبت می شود؟

الف- فروش (بد) صندوق (بس)- بهای تمام شده کالای فروش رفته (بد) موجودی کالا ( بس )

ب- صندوق ( بد) فروش (بس)- بهای تمام شده کالای فروش رفته ( بد) موجودی کالا ( بس) .

ج- بهای تمام شده کالای فروش رفته (بد) موجودی کالا ( بس)

د- صندوق ( بد) - فروش ( بس)

۱۹۵- ارزش دفتری یعنی....

الف- ارزش ثبت شده دارایی ثابت در دفاتر

ب- قیمت تمام شده دارایی ثابت منهای استهلاک انباشته.

ج- ارزش قابل معامله دارایی ثابت

د- بهای تمام شده

۱۹۶- در صورتی که استهلاک اتومبیل برای یک دوره مالی ۱۵۰۰۰ ریال باشد ثبت اصلاحی چگونه است؟

الف- استهلاک انباشته بدهکار- هزینه استهلاک بستانکار

ب- دارایی ثابت بدهکار - استهلاک انباشته بستانکار

ج- هزینه استهلاک بدهکار - استهلاک انباشته بستانکار .

د- هزینه استهلاک بدهکار - دارای ثابت بستانکار

۱۹۷- اگر قیمت تمام شده دارایی ثابتی ۵۰۰/۰۰۰/۰۰۰ ریال و ارزش اسقاط آن ۱/۰۰۰/۰۰۰ ریال و استهلاک انباشته در پایان

سال سوم ۳/۰۰۰/۰۰۰ ریال باشد و هر ساله ۵۰۰/۰۰۰ ریال دارایی فوق مستهلاک شود. ارزش دفتری دارایی فوق در پایان

سال سوم چقدر است؟

الف - ۰۰۰/۵۰۰/۱

ب - ۰۰۰/۰۰۰/۲

ج - ۰۰۰/۰۰۰/۶

د - ۰۰۰/۰۰۰/۴

۱۹۸- استهلاک عبارت است از:

الف- سرشکن کردن قیمت تمام شده دارایی های استهلاک پذیر به طریقی معقول و منظم بر دوره های استفاده آن .

ب- تخصیص ارزش دارایی های استهلاک پذیر به طریقی معقول و منظم بر عمر فعالیت شرکت

ج- تأمین ذخیره کافی جهت جایگزینی دارایی های استهلاک پذیر در طول دوره های استفاده از آن به روش معقول و منظم

د- تعیین میزان کاهش ارزش دارایی های استهلاک پذیر در اثر عواملی نظیر فرسایش و تخصیص آن بر دوره های استفاده از دارایی

۱۹۹- هنگام تنزیل اسناد تجاری نزد بانک و دریافت وجه آن کدام یک از حساب های زیر بستانکار می شود؟

الف- اسناد دریافتنی

ب- در آمد تنزیل

ج- اسناد دریافتنی تنزیل شده

د- بانک

۲۰۰- کدام یک از موارد زیر به عنوان یک سند تجاری در نظر گرفته نمی شود؟

الف- سفته

ب- صورتحساب بانکی .

ج- چک

د- برات

۲۰۱- کدام مورد در سفته های رایج ایران ذکر نمی شود؟

الف- نرخ بهره

ب- مبلغ سفته

ج- تاریخ سفته

د- نام و نشانی متعهد

۲۰۲- کدام گزینه ، از افراد مرتبط با برات نمی باشد؟

الف- برات کش

ب- برات گیر

ج- دارنده برات

د- برات فروش

۲۰۳- براتی که به محض مراجعه ذینفع به شخص متعهد و مطالبه وجه آن ، شخص متعهد ملزم به پرداخت وجه آن می باشد را چه می نامند؟

الف- برات به وعده از دیدار

ب- برات دیداری یا عندالمطالبه .

ج- برات به وعده از تاریخ صدور

د- برات بدون وعده

۲۰۴- اسناد دریافتنی تنزیل شده جزء کدام یک از طبقات زیراست ؟

الف- دارایی جاری

ب- بدهی جاری

ج- بدهی احتمالی

د- دارایی نامشهود

۲۰۵- کارمزد بانکی جزء چه حساب هایی است؟

الف- بدهی

ب- دارایی های جاری

ج- هزینه ها

د- دارایی های نامشهود

۲۰۶- سررسید سفته سه ماهه ای که تاریخ صدور آن ۳۰ مرداد است چه روزی خواهد بود؟

الف- اول آذر

ب- ۳۰ آذر

ج- ۳۰ آبان

د- ۲۹ آبان

۲۰۷- از حساب تنخواه گردان معمولاً برای پرداخت ..... استفاده می شود.

الف- خرید های عمده

ب- هزینه ها و خرید های جزئی .

ج- تعمیرات شرکت

د- انبار داری

۲۰۸- بابت برگشت سفته ای که از دیگران دریافت کرده ایم چه ثبتي انجام می شود؟

الف- بدهکاران بد - اسناد در جریان وصول بس

ب- اسناد دریافتنی در جریان وصول بد - بستانکاران بس

ج- اسناد دریافتنی بد - بدهکاران بس

د- بدهکاران بد - اسناد دریافتنی بس .

۲۰۹- اگر چکی که بابت خرید یک قلم کالا صادر و به فروشنده تحویل داده شده است، لاوصول شود؛ چه حسابی

بستانکار می شود؟

الف- اسناد پرداختنی

ب- حسابهای پرداختنی .

ج- حساب های دریافتنی

د- بانک

۲۱۰- بابت نکول سفته، دارنده سفته چه حسابی را بستانکار می کند؟

الف- اسناد دریافتنی

ب- اسناد پرداختنی

ج- حساب های دریافتنی

د- حساب های پرداختنی

۲۱۱- سفته توسط کدام یک از بانک های ایران توزیع می شود؟

الف- بانک ملی

ب- بانک صادرات

ج- بانک سپه

د- بانک تجارت

۲۱۲- در تنظیم صورت مغایرت بانکی کدام یک از اقلام زیر به مانده طبق دفاتر مؤسسه اضافه می شود؟

الف- کارمزد بانکی

ب- سپرده های بین راهی

ج- چک های معوق

د- وجوه واریزی دیگران

۲۱۳- براتی در تاریخ ۵/۱ صادر شده و سررسید آن ۶ ماه دیگر است

عبارت فوق به کدام گزینه زیر اشاره دارد؟

الف- برات به وعده از دیدار است

ب- براتی دیداری یا عندالمطالبه است

ج- براتی به وعده از تاریخ صدور است .

د- برات به وعده از تاریخ قبول است

۲۱۴- برای بستن حساب کسر و اضافی صندوق اگر مانده بدهکار داشته باشد چه ثبتی انجام می شود؟

الف- هزینه مالی بد- کسر اضافی صندوق بس

ب- کسر و اضافی صندوق بد - سایر درآمد ها بس

ج- صندوق بد - کسر اضافی صندوق بس

د- کسر و اضافی صندوق بد - صندوق بس

۲۱۵- تاریخ صدور سفته ۱۰۱ روزه ای، اول اسفند ماه سال ۸۵ می باشد. تاریخ سررسید آن کدام است؟

الف- ۱۰ خرداد ۸۶

ب- ۱۱ خرداد ۸۶

ج- ۱۰ مرداد ۸۶

د- ۱۱ مرداد ۸۶

۲۱۶- برای رویداد زیر چه ثبتی می زنید؟

تنظیم قرارداد انجام خدمات حسابرسی با شرکت شتاب

الف- ثبتی ندارد

ب- بدهکاران (ح دریافتنی) ب درآمد بس

ج- درآمد ب بدهکاران (ح دریافتنی) بس

د- پیش پرداخت ب هزینه بس

۲۱۷- کدام یک از اقلام زیر در صورتحساب سود و زیان درج نمی شود؟

الف- درآمد اجاره

ب- هزینه آب و برق

ج- پیش پرداخت اجاره

د- هزینه اجاره

۲۱۸- حسابی واسطه که در پایان سال مالی برای بستن حساب های دائم در دفتر کل افتتاح و در همان روز بسته می

شود؟

الف- حساب دائمی است

ب- حساب تراز افتتاحیه است

ج- حساب تراز اختتامیه است .

د- چنین حسابی وجود ندارد

۲۱۹- کدام یک از موارد زیر موجب بستانکار شدن حساب برگشت از خرید و تخفیفات می شود؟

الف- پرداخت بدهی ناشی از خرید کالا در دوره تخفیف

ب- برگشت دادن کالای خریداری شده به فروشنده .

ج- اخذ تخفیف بدلیل عیب و نقص کالای خریداری شده

د- برگشت کالای خریداری شده به فروشنده و اخذ تخفیف بدلیل نقص کالا

۲۲۰- کدام یک از حساب های زیر ماهیت بدهکار ندارند؟



الف- پیش دریافت

ب- پیش پرداخت

ج- ملزومات

د- تجهیزات

۲۲۱- حساب خلاصه سود و زیان در پایان دوره مالی با چه حسابی بسته می شود؟

الف- تراز اختتامیه

ب- تراز افتتاحیه

ج- سرمایه

د- برداشت

۲۲۲- مانده حساب کدام یک از حساب های زیر در پایان دوره مالی به حساب تراز اختتامیه بسته می شود؟

الف- پیش دریافت ها

ب- هزینه ها

ج- برداشت

د- درآمدها

۲۲۵- بابت برگشت سفته ای که از دیگران دریافت کرده ایم چه ثبتی انجام می شود؟

الف- بدهکاران ب اسناد در جریان وصول بس

ب- اسناد دریافتی در جریان وصول ب بستانکاران بس

ج- اسناد دریافتی ب بدهکاران بس

د- بدهکاران ب اسناد دریافتی بس .

۲۲۶- کدام رقم از صورت حساب سرمایه به صورت حساب ترازنامه وارد می شود؟

الف- برداشت

ب- سود خالص

ج- سرمایه پایان دوره

د- موجودی کالای پایان دوره

۲۲۷- اگر چکی که بابت خرید یک قلم کالا صادر و به فروشنده تحویل داده شده است ، لاوصول شود، چه حسابی

بستانکار می شود؟

الف- اسناد پرداختنی

ب- حساب های پرداختنی

ج- حسابهای دریافتنی

د- بانک

۲۲۸- بابت نکول سفته، دارنده سفته چه حسابی را بستانکار می کند؟

الف- اسناد دریافتنی

ب- اسناد پرداختنی

ج- حساب های دریافتنی

د- حساب های پرداختنی

۲۲۹- اگر حقوق کارگری در پایان یک ماه به تعویق بیافتد و پرداخت نشود چه ثبتی انجام می شوند؟

الف- حقوق پرداختنی ب بانک بس

ب- هزینه حقوق ب حقوق پرداختی بس.

ج- هزینه حقوق ب بستانکاران بس

د- حقوق پرداختی ب هزینه حقوق بس

۲۳۱-مقداری کالا با شرط (ن/۶۰-۱۰/۴) خریداری شده به هنگام پرداخت وجه در طی دوره تخفیف چه حساب یا

حساب های بدهکار عبارت است از :

الف- صندوق و تخفیفات نقدی خرید

ب- صندوق و تخفیفات نقدی فروش

ج- حساب بدهکاران(ح دریافتی)

د- بستانکاران (ح پرداختی)

۲۳۲-کدام یک از گزینه های زیر جزو صورت های مالی اساسی می باشد؟

الف- صورت حساب سود و زیان .

ب- تراز آزمایشی اصلاح شده

ج- تراز آزمایشی اصلاح نشده

د- کاربرگ

۲۳۳-کالای اول دوره ۵۰,۰۰۰ ریال قیمت تمام شده کالای آماده فروش ۱۵۰,۰۰۰ ریال و قیمت تمام شده کالای فروش

رفته ۲۰,۰۰۰ ریال است موجودی کالای پایان دوره چند ریال بوده است؟

الف- ۱۰۰

ب- ۱۳۰

ج- ۱۷۰

د- ۳۹

۲۳۴-حساب پیش دریافت درآمده ماهیتی دارد و با چه حسابی بسته می شود ؟

الف- بدهکار - حساب خلاصه سود و زیان

ب- بستانکار - حساب خلاصه سود و زیان

ج- بستانکار - تراز اختتامی .

د- بدهکار - تراز اختتامی

۲۳۵-اگر موسسه ای خریدی را به طور نسیه انجام دهد طرف بستانکار ثبت حسابداری آن چه خواهد بود ؟

الف- بدهکاران (ح دریافتی)

ب- بستانکاران (ح پرداختی)

ج- خرید

د- حساب های دریافتی

۲۳۶-در اتفاق زیر چه حسابی بدهکار می شود؟

دریافت صورت حساب از دیگران بابت دریافت خدمات

الف- بدهکاران (ح دریافتی)

ب- بستانکاران (ح پرداختی)

ج- درآمد

د- هزینه

۲۳۷-پرداخت بخشی از بدهی ها بر کدام بخش از معادله حسابداری اثر می گذارد؟

- الف- جابجایی بدهی هاست
- ب- کاهش دارایی ها و بدهی هاست .
- ج- جابجایی دارایی هاست
- د- افزایش سرمایه است